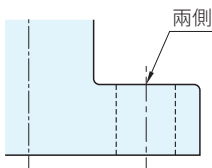
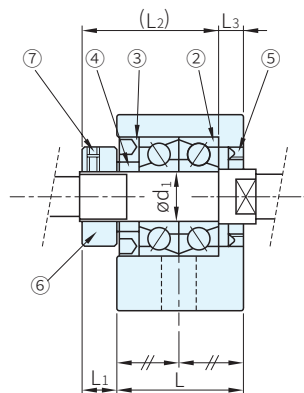
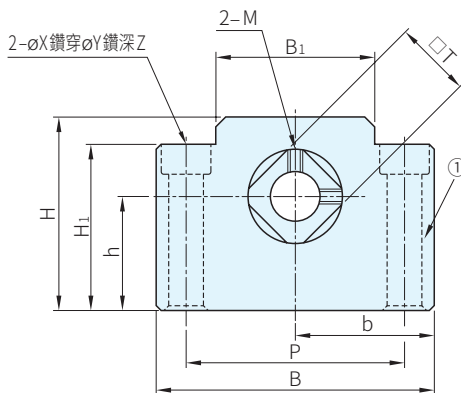
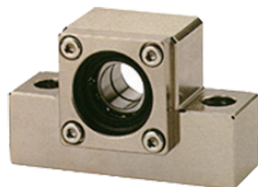


EK 05



EK 06~08

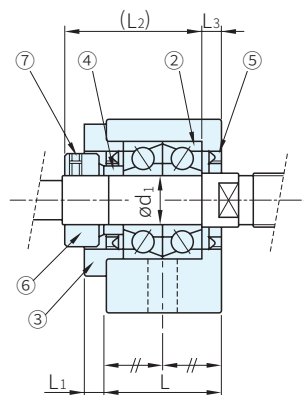
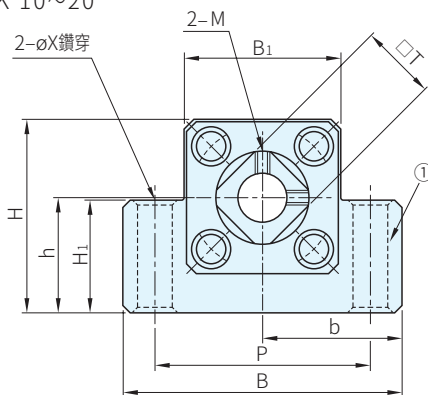


TYPE	材質	處理
EK□-B	S45C	染黑
EK□-N		化學鍍

EK 10~20

構成零件

編號	部品名稱	數量
①	軸承座本體	1
②	軸承	1組
③	壓板	1
④	間隔圈	2
⑤	軸封	1(2)
⑥	鎖固螺帽	1組
⑦	內六角止付螺絲附銅片	2



型式		軸徑 d1	L	L1	L2	L3	B	H	b ±0.02	h ±0.02	B1	H1	P	X	Y	Z	M	T	重量 (kg)
TYPE	處理																		
EK05	-B (染黑)	5	16.5	5.5	18.5	3.5	36	21	18	11	20	8	28	4.5	-	-	M3	11	0.12
EK06		6	20	5.5	22	3.5	42	25	21	13	18	20	30	5.5	9.5	11	M3	12	0.18
EK08		8	23	7	26	4	52	32	26	17	25	26	38	6.6	11	12	M3	14	0.27
EK10-1	-N (化學鍍)	10	24	6	29.5	6	65	43	32.5	21	36	20	52	6.6	-	-	M3	16	0.47
EK10		10	24	6	29.5	6	70	43	35	25	36	24	52	9	-	-	M3	16	0.47
EK12		12	24	6	29.5	6	70	43	35	25	36	24	52	9	-	-	M4	19	0.45
EK15		15	25	6	36	5	80	49	40	30	41	25	60	11	-	-	M4	22	0.6
EK20		20	42	10	50	10	95	58	47.5	30	56	25	75	11	-	-	M4	30	1.35

Ps. 備註

- 組裝時需要附屬品，因此請妥善保管
- 染黑處理適用於一般環境，化學鍍處理適用於無塵室環境
- C7級使用之軸承無預壓處理，軸向最大間隙0.018mm
- C5級使用之軸承經預壓處理，軸向0mm間隙
- 軸承皆採用日系品牌大廠

訂貨：  交期：  天

EK05-B